

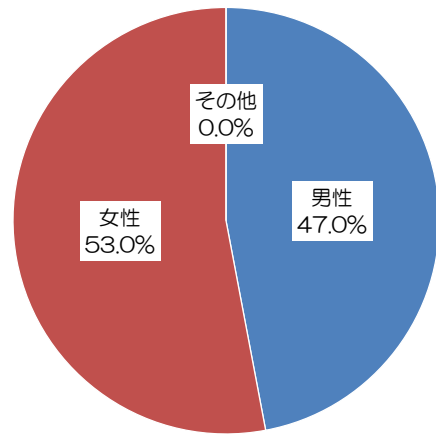
# 患者様満足度調査の結果〈外来部門〉

調査日：令和6年1月22日～1月26日、回答者数：983人

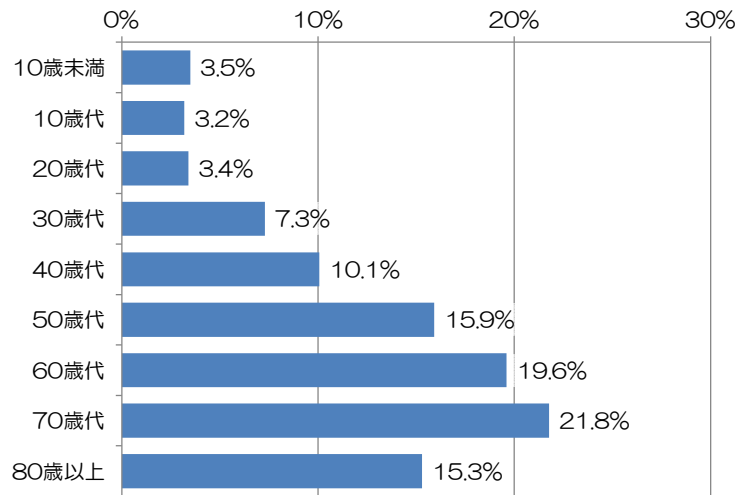
<概要版>

## ■回答者の性別・年齢

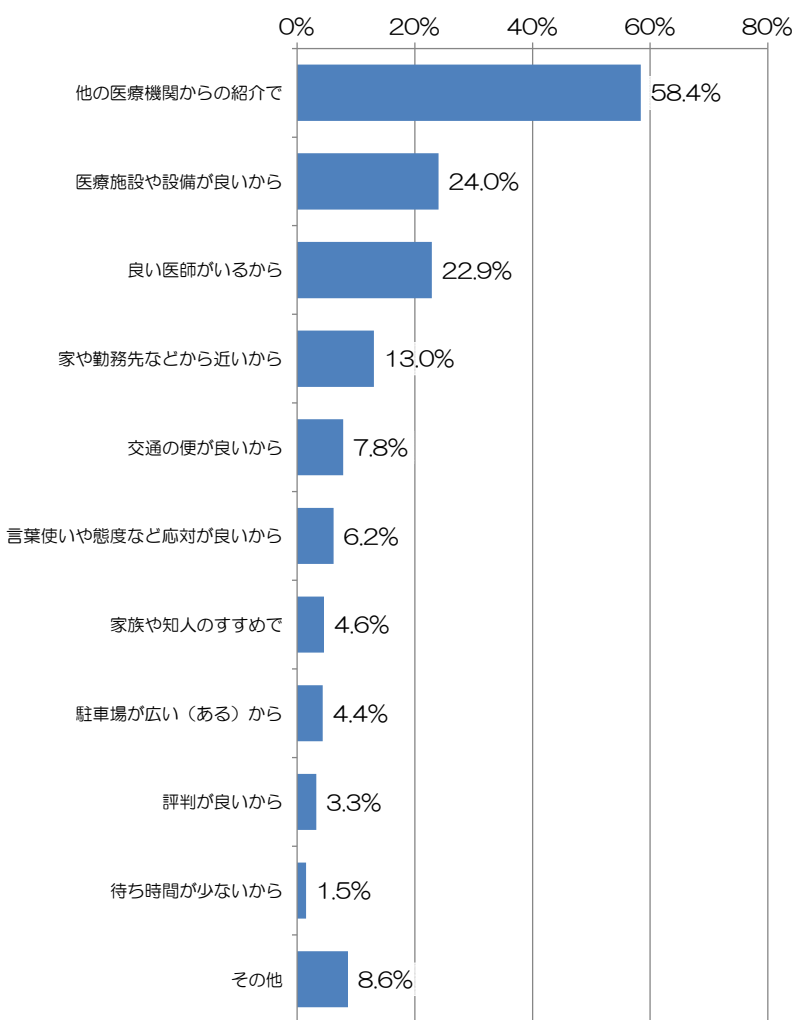
<性別> 有効回答数： 895人



<年齢> 有効回答数： 974人



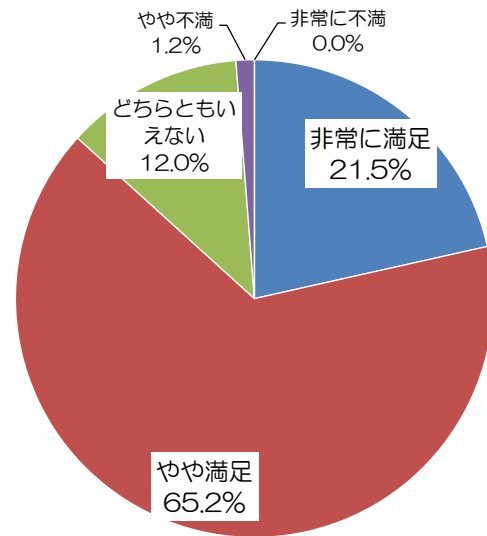
## ■当院の選択理由(複数選択可)



## ■総合評価点

有効回答数： 814人

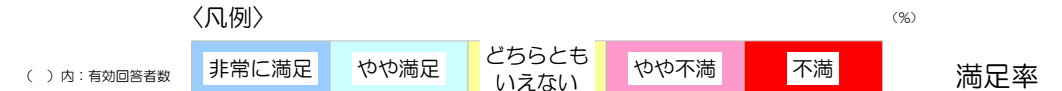
「全体として、当院に満足していますか」



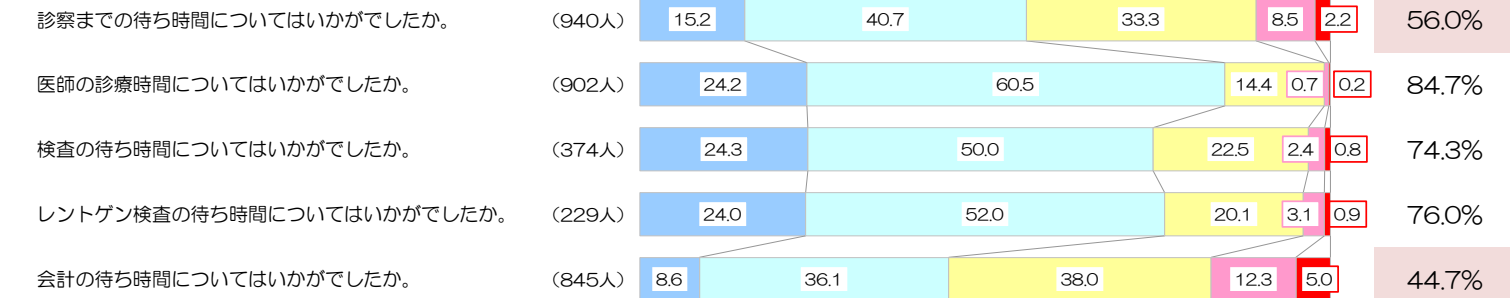
## ■個別項目の満足率

・満足率  
回答数のうち「非常に満足」「やや満足」と答えた人の割合。  
※わからない、該当しない、無回答は除外して集計  
※満足率の上位及び下位3項目を色付けしております。

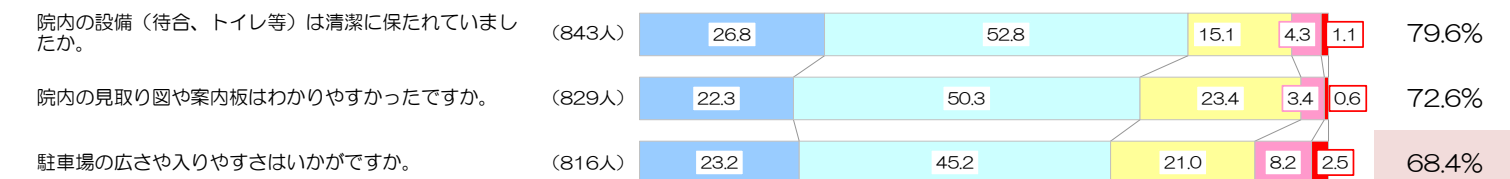
<凡例>



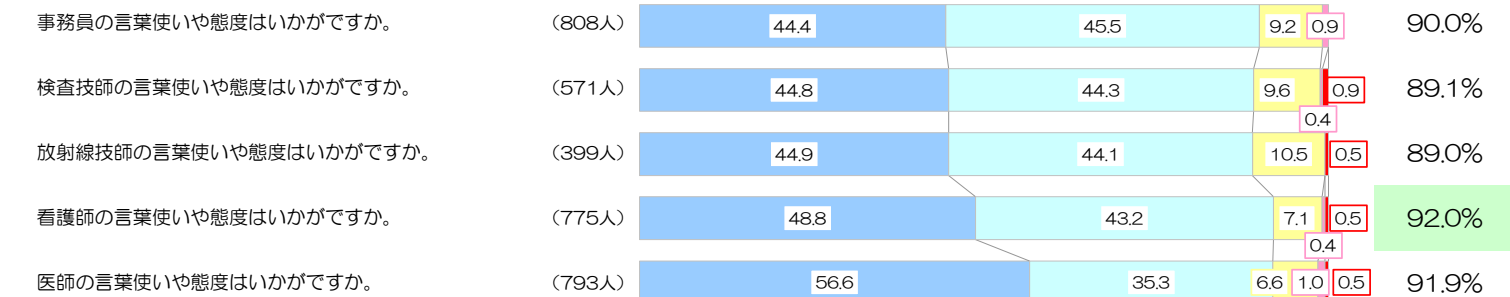
## ・時間について



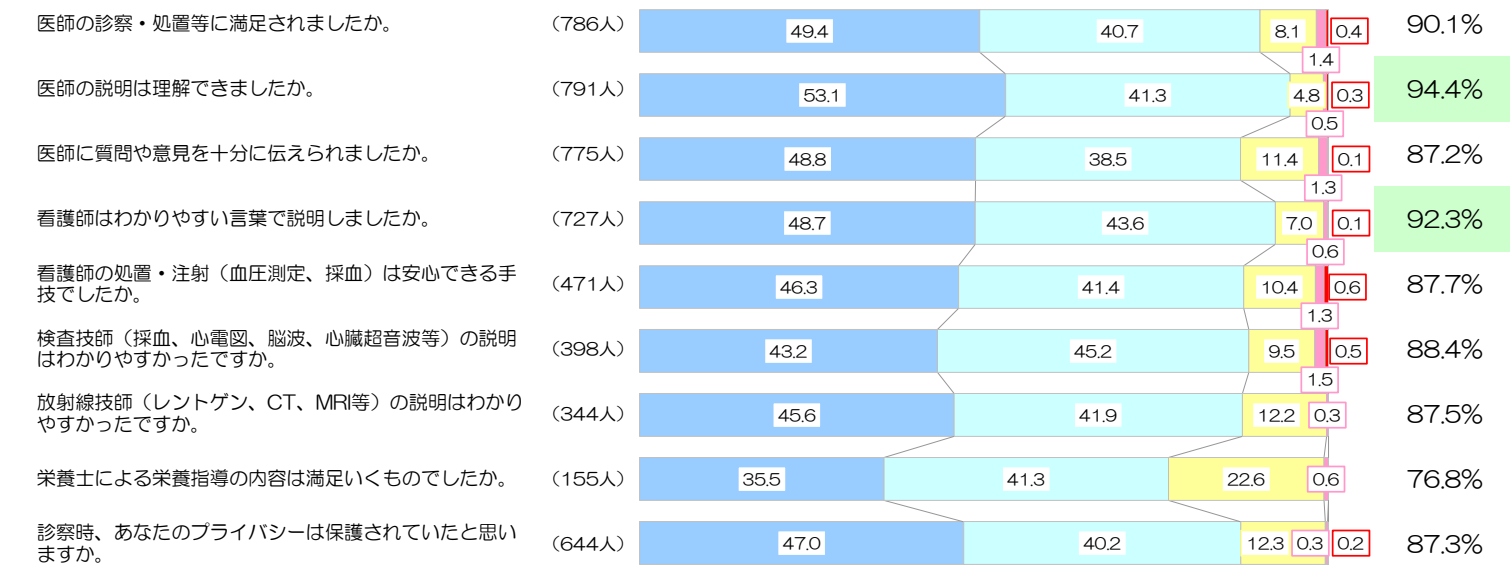
## ・施設・設備について



## ・接遇について



## ・診療について



## ・病院全体について

